



JAMMERBUGT
KOMMUNE

Helhedsplan17 Tillæg nr. 18

Grundvandssikrende skovrejsning
ved Biersted



Grundvandssikrende skovrejsning ved Biersted

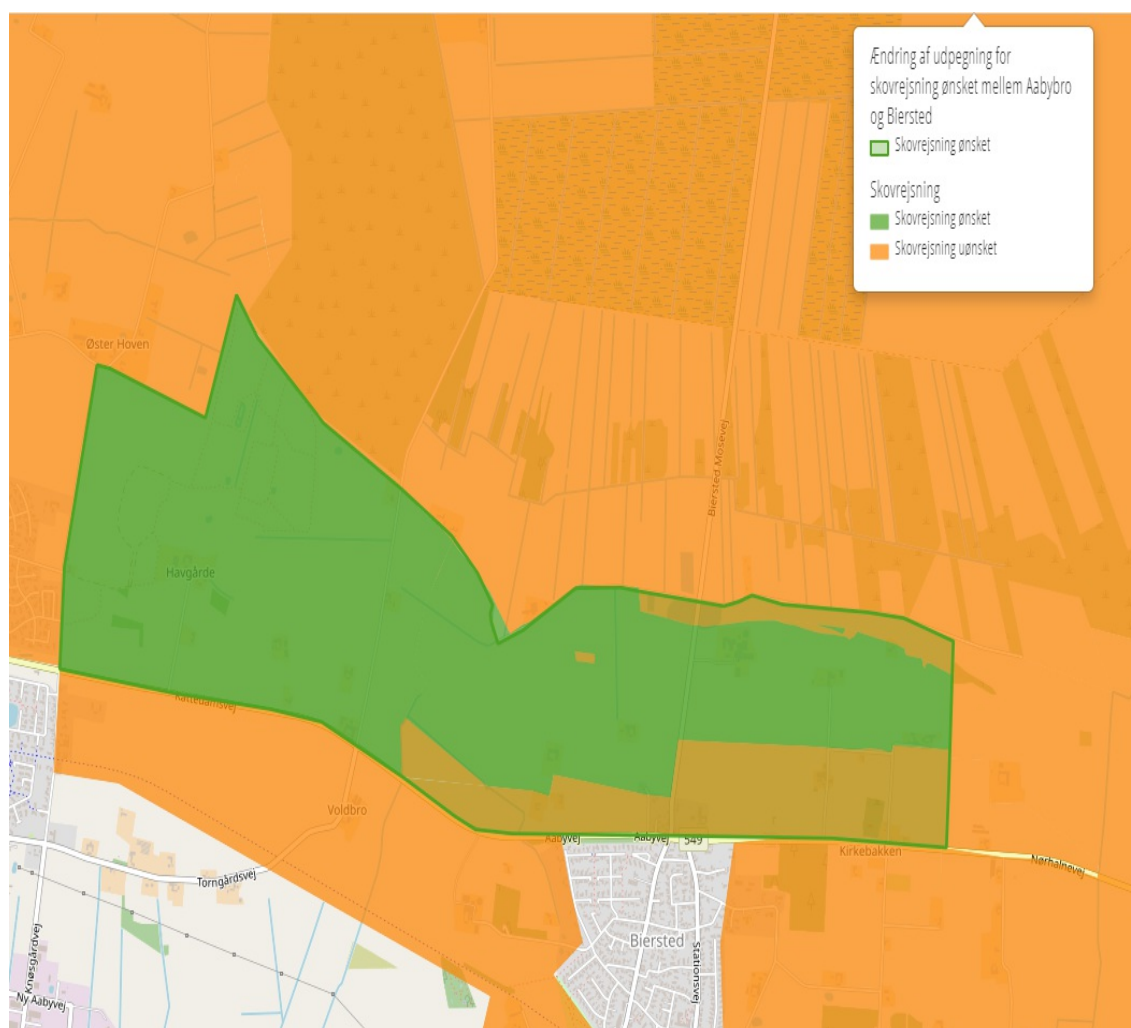
Redegørelse

Tillægget er en konsekvens af samarbejdsaftale mellem Naturstyrelsen, Jammerbugt Kommune og Aabybro Vand, om at skabe et arealmæssigt sammenhængende skovområde. Samtidig er kommuneplantillægget udtryk for et ønske om at justere retningslinje 6.19 i Helhedsplan17 sådan, at udpegningen af områder indenfor projektområdet hvor skovrejsning er uønsket ændres til skovrejsning ønsket.

Projektområdet strækker sig fra Aabybros nordøstlige bygrænse i vest til Biersted Kirke i øst og omfatter arealer i indvindingsoplandet til Aabybro Vands kildepladser nord for Biersted og nordøst for Aabybro.

Et overordnet formål med projektet er at øge grundvandsbeskyttelsen i indsatsområdet ved at etablere fredskov. Desuden er formålet med skovrejsning at skabe, bevare og øge skovens biologiske mangfoldighed og sikre, at hensyn til landskab, natur, kulturmiljø, miljøbeskyttelse og friluftsliv tilgodeses – såvel eksisterende værdier, som potentialer.

Projektområdet er samarbejdspartnerne hensigtserklæring for skovrejsningsprojektets mulige udstrækning og afgrænsning. Der er ikke lavet en detaljeret planlægning for indretning af projektområdet og det ønskede skovrejsningsområde.



Rammer

Aflyste rammer

De efterfølgende rammeområder bliver aflyst ved tillæggets endelige vedtagelse.